



Vorstellung ENOVA

# 1 | Das ist ENOVA...

Wir haben bereits über  
**2.000 MW**  
an Genehmigungen erwirkt  
(Onshore und Offshore)

Wir sind über  
**100**  
Mitarbeiter



Wir gehen 2024 mit 10  
Projekten von mehr als  
**350 MW**  
ins Genehmigungsverfahren

Wir sind ein inhabergeführtes  
**Familien-**  
**unternehmen**

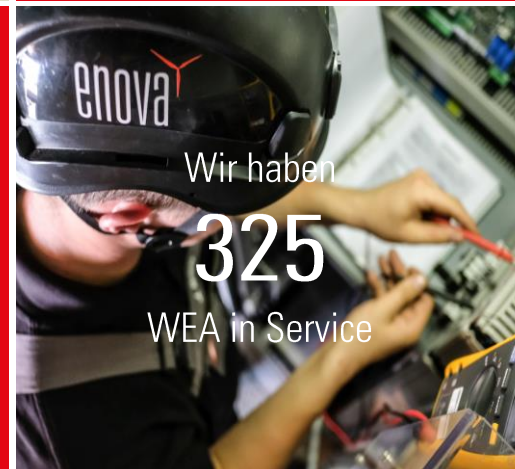


Wir investieren bis 2026  
**600 Mio. EUR**  
in deutsche Windenergie



Wir arbeiten derzeit an  
Projekten mit einer geplanten  
Leistung von mehr als  
**1.000 MW**

Wir haben  
**325**  
WEA in Service



Wir sind seit  
**35 Jahren**  
am Markt

## 2 | ... Windkraft-Expertise

### Projektentwicklung



- Vorplanungen, Entwurfs- und Genehmigungsplanungen
- Flächensicherung
- Errichtung
- Rückbau
- Repowering

### Windpark-Management



- Technische Betriebsführung mit eigens entwickelter Software „e.live“
- Kaufmännische Betriebsführung für die eigenen Windparks, Bürgerwindparks und Partner

### Investment & Asset Management



- Kauf von Windparks und Projektrechten
- Finanzierung und Strukturierung von Windparkprojekten
- Einwerben von Eigen-, Fremd- und Mezzanine-Kapital
- Asset Management und Asset Optimierung

### Service & Wartung



- Grundwartung mit variablen Zusatzleistungen
- Vollwartung ohne Großkomponenten
- Vollwartung mit Großkomponenten
- Reparaturen von weiteren Schäden

Wir decken das gesamte Leistungsspektrum ab

# 3 | ENOVA - Ein starker Partner an Ihrer Seite



Von der Projektentwicklung bis zur Wartung:

**Wir machen die Dinge selbst**

Wir zeigen **Engagement** für Ihre Gemeinde



Wir beabsichtigen eine **langfristige Projektbeteiligung**

Wir haben die Fähigkeit, Projekte auch tatsächlich **umzusetzen**

Wir verfügen über ein **starkes Netzwerk**



Ob Projektentwickler oder Geschäftsführer – wir sind **jederzeit ansprechbar**

Wir sind **finanziell stark und unabhängig** aufgestellt



Egal, was wir machen – wir nehmen die **Vorreiterrolle** ein



Das Projekt

## 4 | Historie

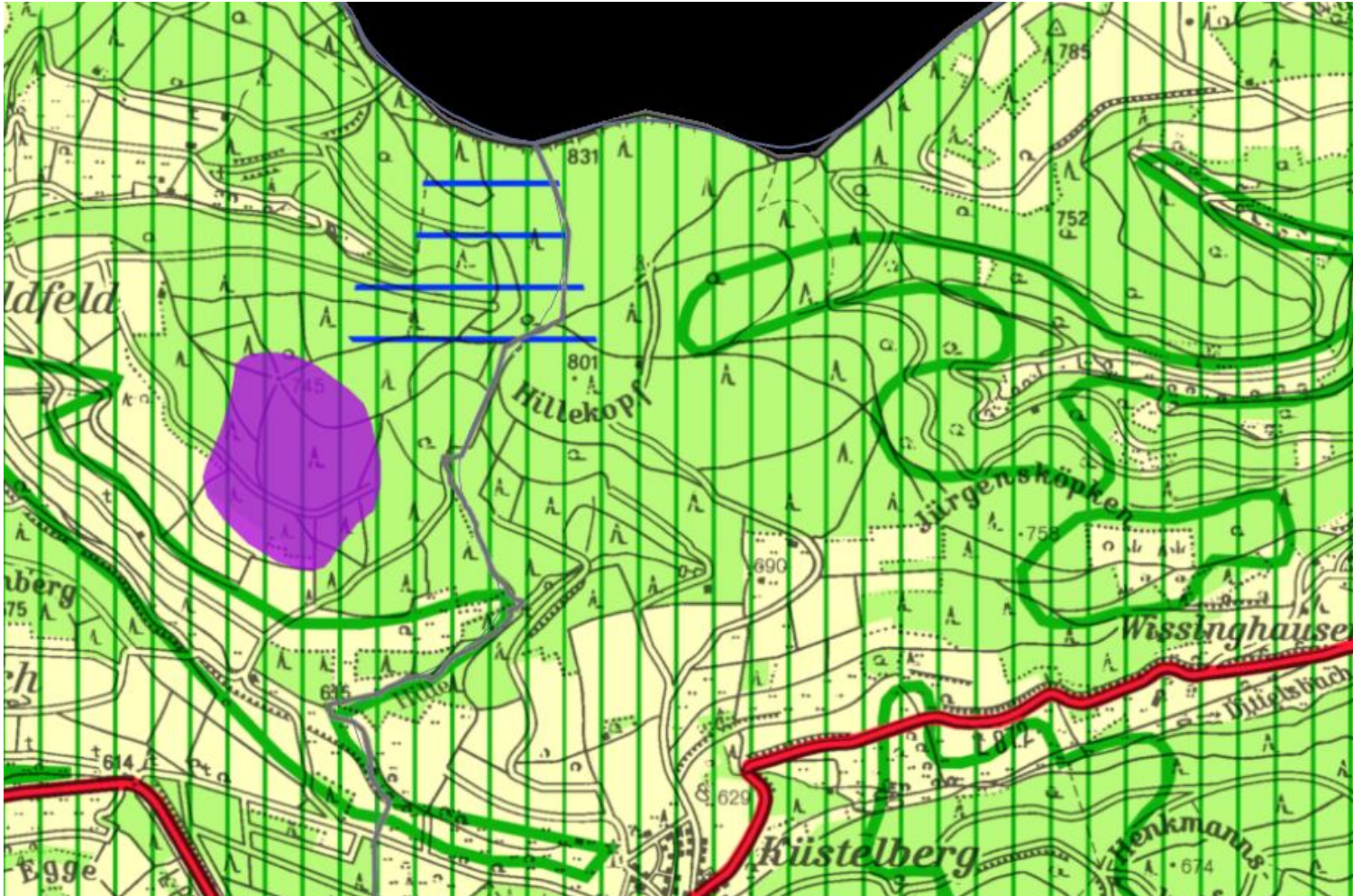
- ✎ 2014: Ausschreibung der Fläche am Hillekopf, insb. auf Flächen des Landesforstes NRW; ENOVA hat den Zuschlag erhalten
- ✎ **Aber: Planungsrecht erlaubte keine Errichtung von Windenergieanlagen**
- ✎ 2023: Wiederaufnahme des Projektes in Erwartung entscheidender gesetzlicher Veränderungen
- ✎ 2023: Start der 3. avifaunistischen Untersuchung im Projektgebiet; **Abschluss erfolgte Anfang 2024**







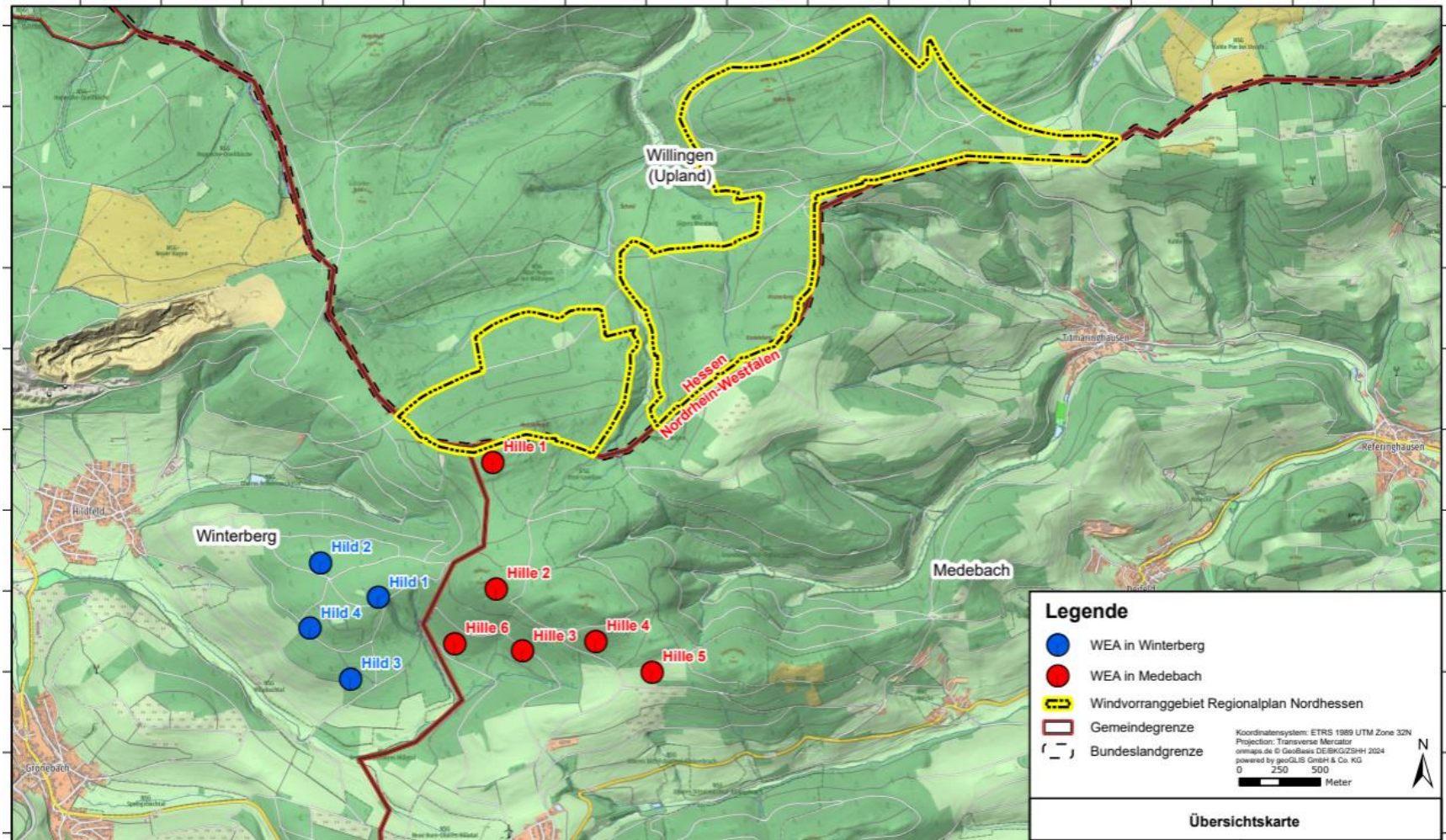
# 6 | RROP Arnsberg | 1. Entwurf



- Y Einleitung des Verfahrens zur 19. Änderung des RROP Arnsberg am 15.06.2023 erfolgt
- Y Ziel: Ausweisung von 2,13% der Fläche des Regierungsbezirkes bis 2026
- Y 1. Entwurf des RROPs wurde Ende 2023 veröffentlicht
- Y Potenzialfläche Winterberg – Hillekopf
- Y Keine Potenzialfläche in Medebach:
  - Natura-2000 Gebiet
  - Kur- und Erholungsgebiete sollen nicht berücksichtigt werden
- Y Fazit: Prinzipiell keine Windenergie in Medebach



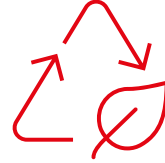
# 7 | Potenzielle Planung Hillekopf



# 8 | Warum Windenergie in Medebach?



Sicherung finanzieller Mittel für den Finanzhaushalt Medebach über mindestens 20 Jahre



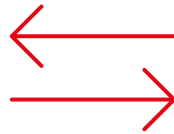
Einsatz neuer Technik zur Reduzierung von Immissionen (bspw. Nachtbefeuern)



Effiziente Energiegewinnung durch WEA; Versorgung von bis zu 38.000 Haushalten



Aktive Gestaltungsoption via B-Planung - Gemeindeöffnungsklausel



Mind. 1.000m Abstand zur Wohnbebauung



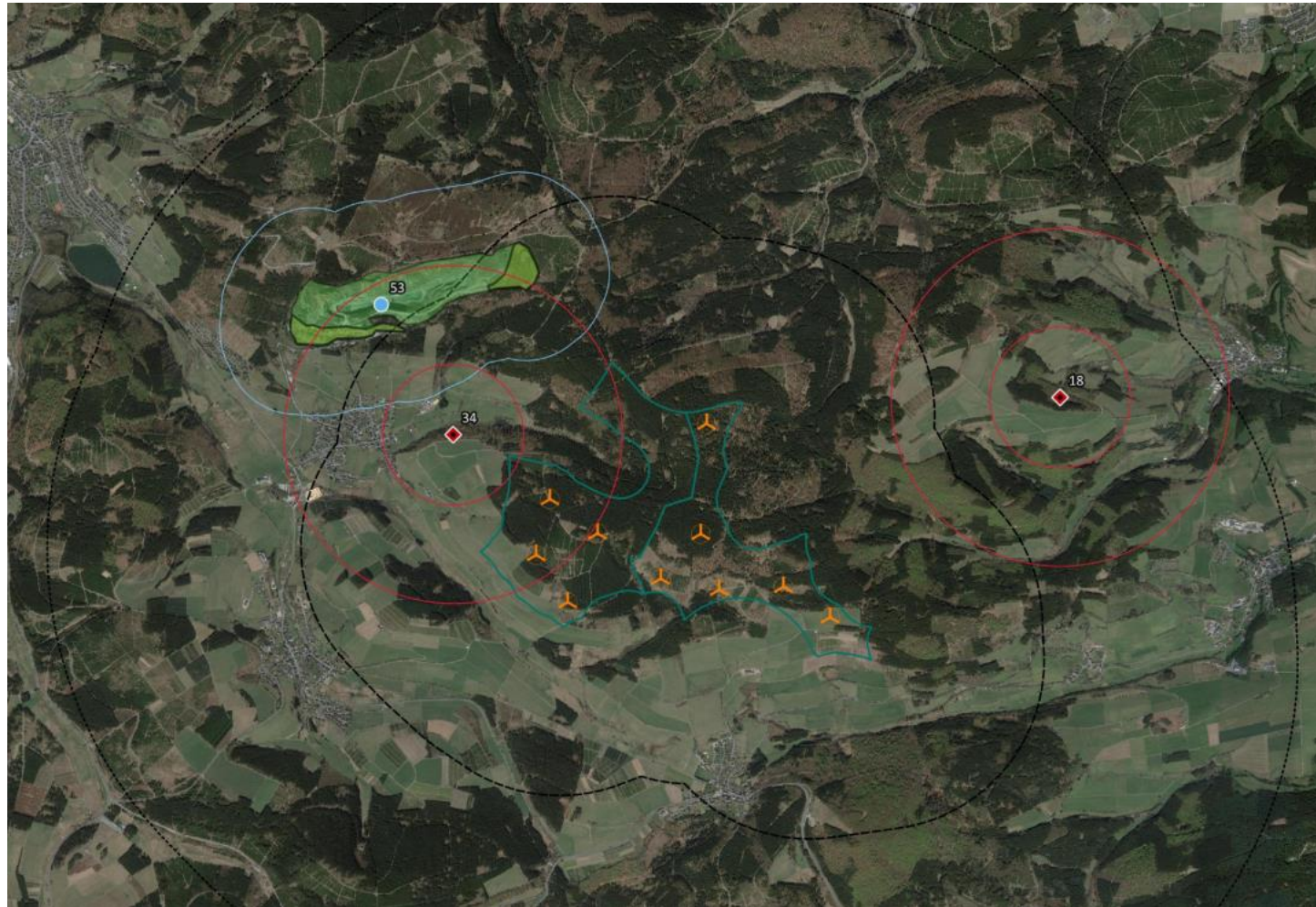
Partizipationsmöglichkeiten für die Bürgerinnen und Bürger



Strengerer Schutz der Natur

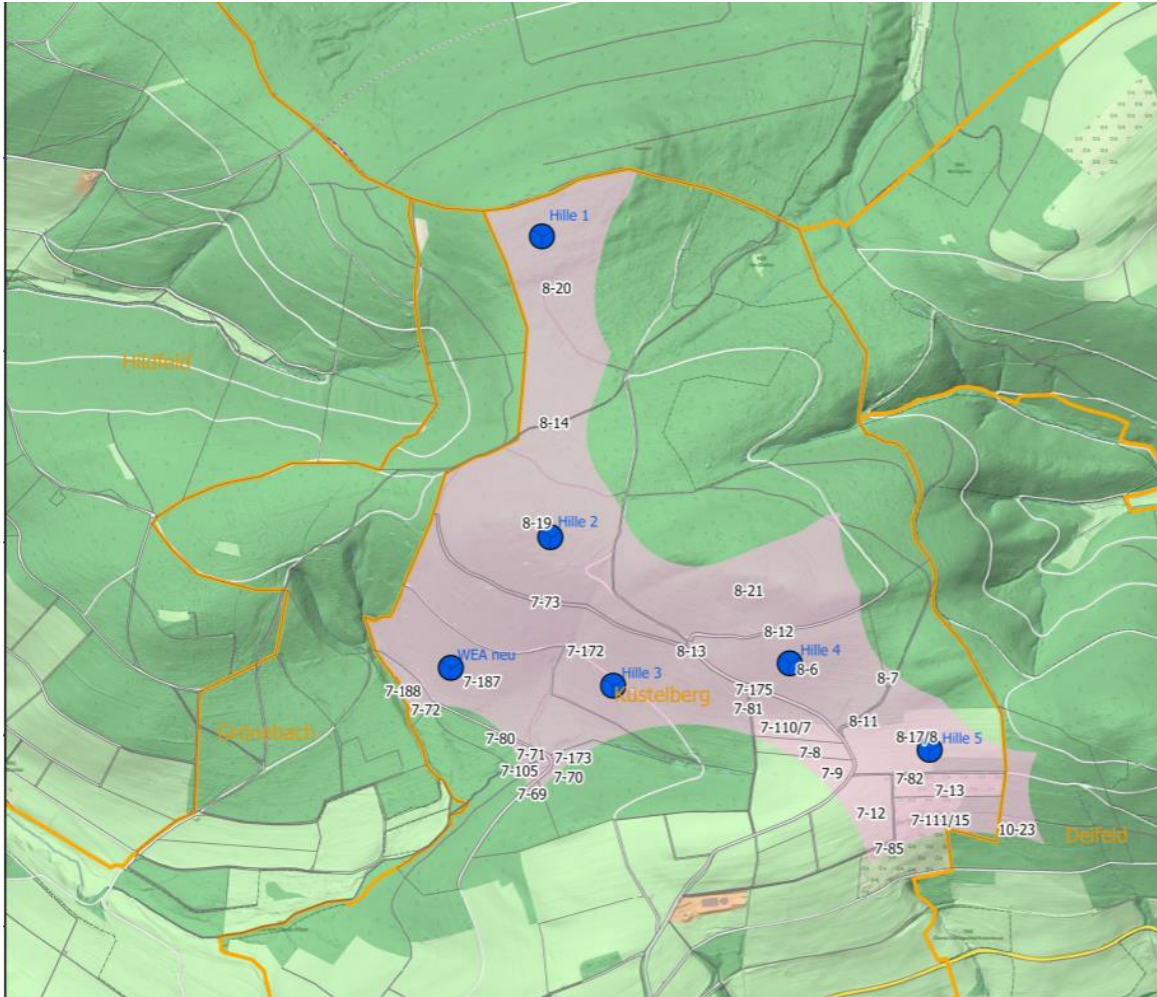


# 9 | Avifauna



- geplante WEA
- UG 1 (1.200 m-Radius)
- UG 2 (3.000 m-Radius)
- Rotmilan**
- Horst
- Nahbereich 500 m
- zentraler Prüfbereich 1.200 m
- Uhu**
- Reviermittelpunkt
- Nahbereich 500 m
- Bruthabitat**
- Steinbruch
- keine Eignung als Bruthabitat

# 10 | Potenzielle Planung Medebach



WEA-Anzahl  
bis zu 6



Energieertrag  
ca. 107 Mio. kWh/Jahr



Parkleistung  
bis zu 43,20 MW

## Unsere Idee:

- ✚ Ergänzung der Planung in Winterberg und Hessen in Medebach (evtl. Vorbelastung)
- ✚ Stadt Medebach kann eigenes Windgebiet via Gemeindeöffnungsklausel festsetzen
- ✚ Umfangreiche Chancen zur Kooperation zwischen Stadt, Grundstückseigentümern und ENOVA
- ✚ Option: Beschluss nur, wenn angrenzende Planungen realisiert werden



# 11 | Wissinghausen



# 12 | Wissinghausen + Windpark





# 13 | Küstelberg



# 14 | Küstelberg + Windpark Winterberg

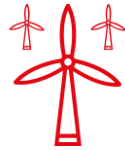




# 15 | Küstelberg + Windpark Winterberg / Medebach



# 16 | Unser Engagement in Medebach



**100% ENOVA – Alles aus einer Hand**  
ENOVA betreibt den Windpark und  
übernimmt die technische und kaufmännische  
Betriebsführung

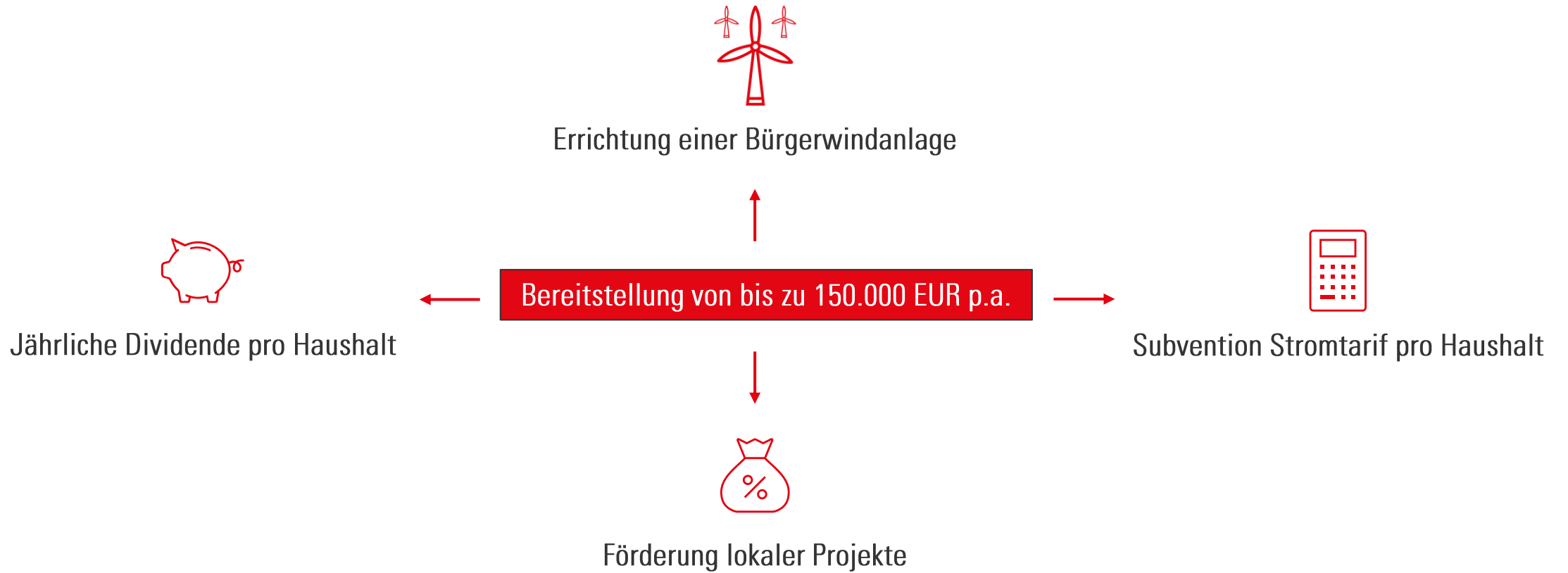


**Finanzielle Beteiligung durch §6 EEG**  
Einnahmen von ca. 70.000 EUR p.a. über einen  
Zeitraum von 20 Jahren



**Gewerbesteuereinnahmen**  
ca. 11,50 EUR über eine avisierte  
Betriebslaufzeit von 30 Jahren; **ab Jahr 1!**

# 17 | Bürgerpartizipation



# 18 | Kommunikationskonzept

Wir möchten sicherstellen, dass sowohl die Grundstückseigentümer als auch die Anwohner und Gemeinden jederzeit bestmöglich über den Stand des Projektes informiert sind. Aus diesem Grund konzentrieren wir uns auf folgende Maßnahmen:



Aufsetzen einer  
**Projekt-Website** für den  
Windpark Schiphorst



Regelmäßige  
**Veröffentlichungen von  
Meilensteinen** auf der Website



# 19 | Meilensteine



The Enova logo is a white stylized 'Y' shape with a horizontal bar, positioned above the word 'enova' in a lowercase, sans-serif font. The logo is centered within a red, downward-pointing chevron shape.

enova

A black and white photograph of a wind farm. Several wind turbines are silhouetted against a bright, hazy sky. The ground is covered in a thick layer of fog or mist, creating a dreamlike atmosphere. The turbines are scattered across the landscape, with one particularly large one in the foreground on the left.

**WE CHANGE WIND INTO VALUES**